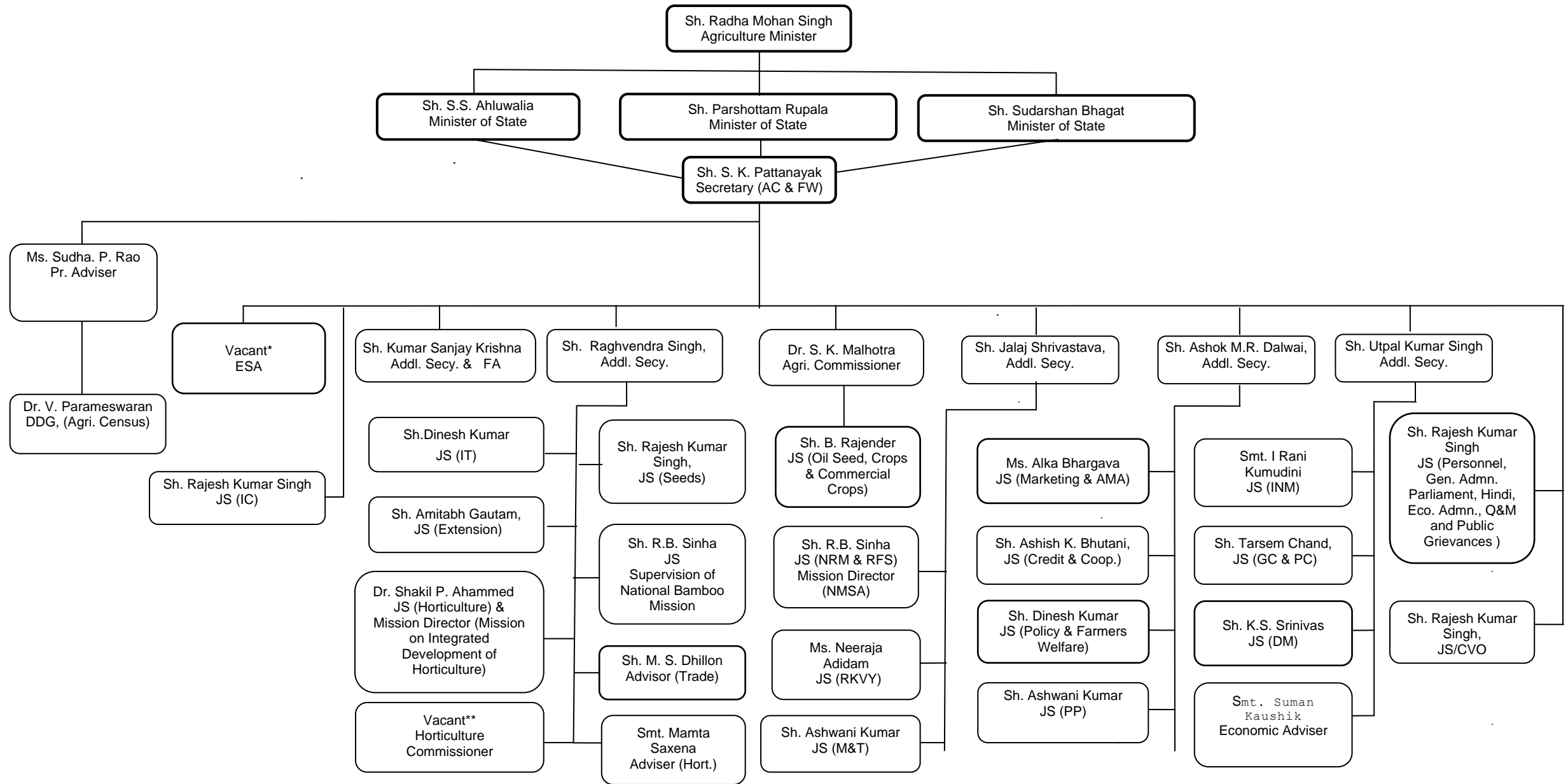


**DEPARTMENT OF AGRICULTURE, COOPERATION & FARMERS WELFARE
ORGANIZATIONAL CHART**

As on 05.01.2017



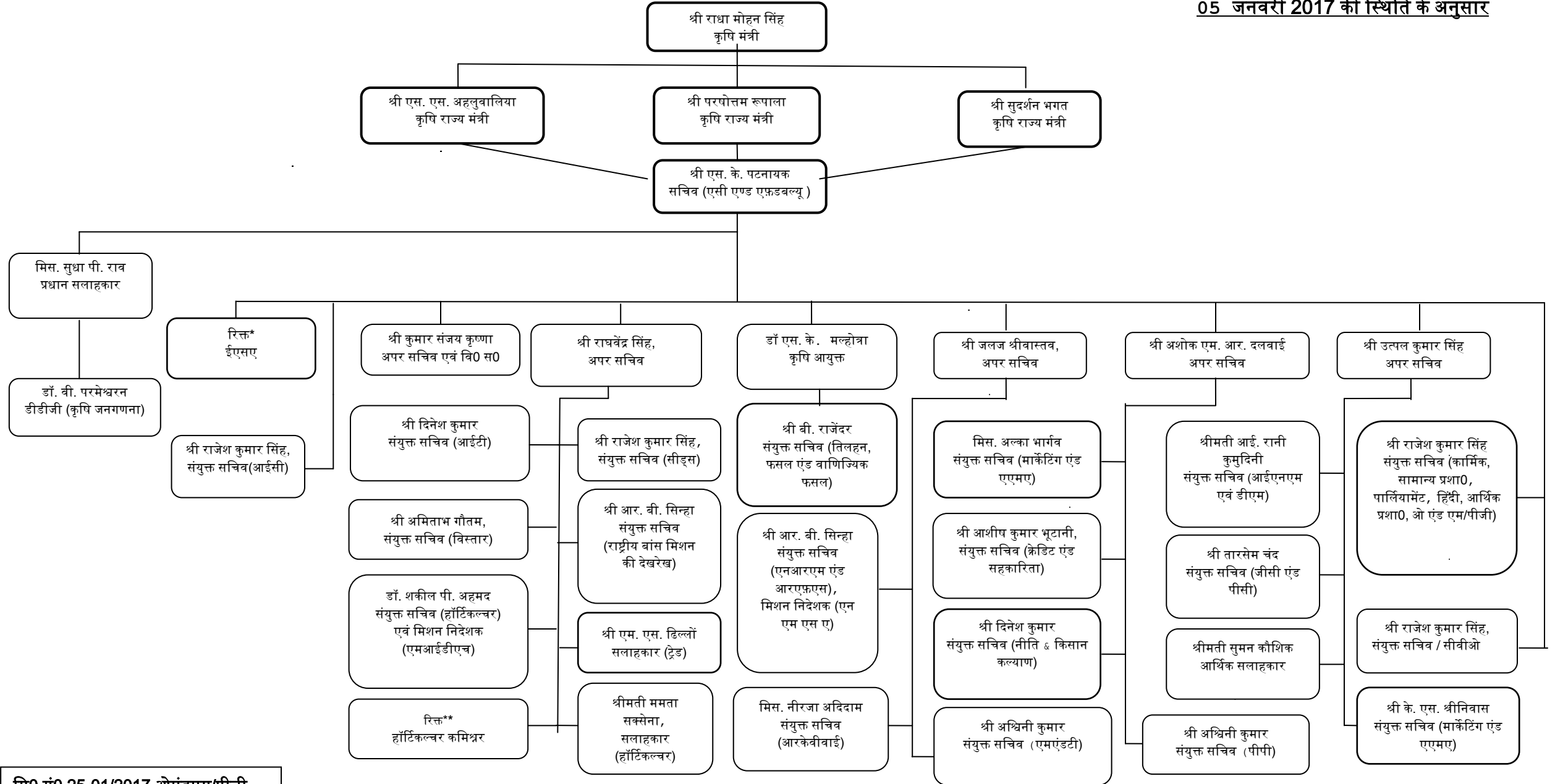
File No. 25-01/2017-O&M/PG

* Additional Charge has been given to Ms. Sudha. P. Rao, Pr. Adviser

** Additional Charge has been given to Dr. S. K. Malhotra, Agriculture Commissioner

कृषि, सहकारिता एवं किसान कल्याण विभाग
संगठनात्मक चार्ट

05 जनवरी 2017 की स्थिति के अनुसार



मि० सं० 25-01/2017-ओएंडएम/पीजी

* अतिरिक्त प्रभार मिस. सुधा पी राव, प्रधान सलाहकार को दिया गया है।
** अतिरिक्त प्रभार डॉ एस. के. मल्होत्रा, कृषि आयुक्त को दिया गया है।