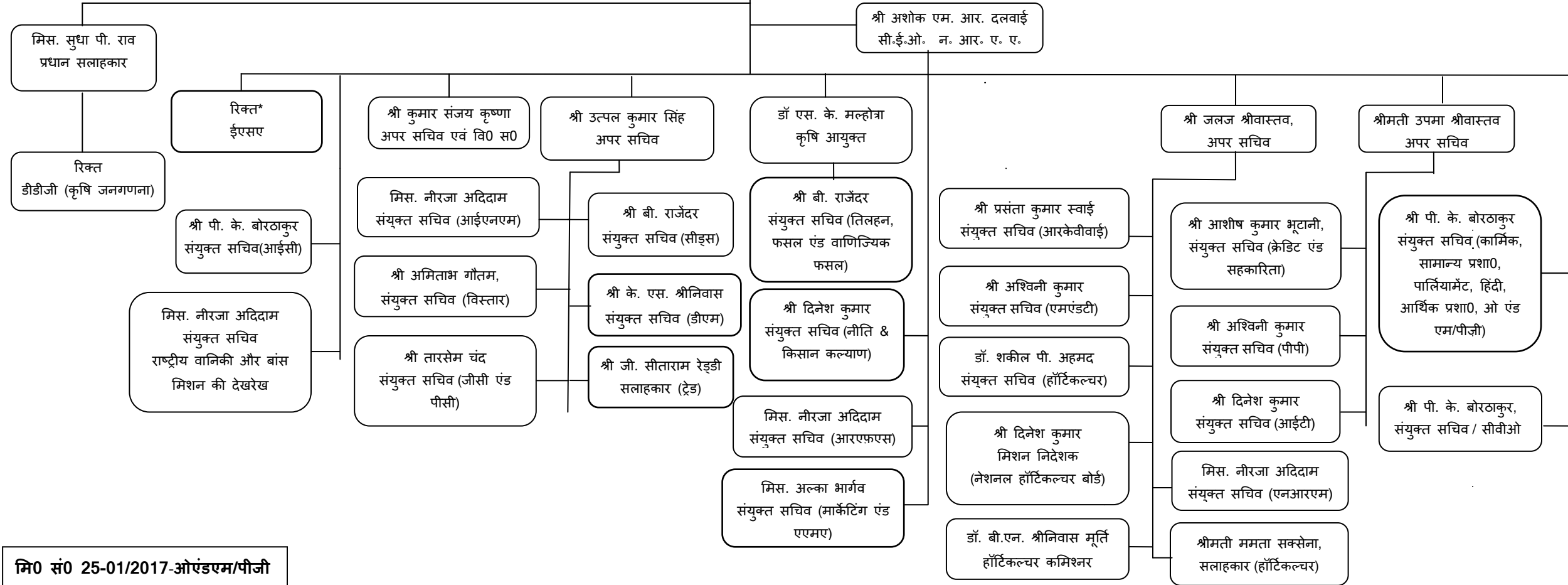
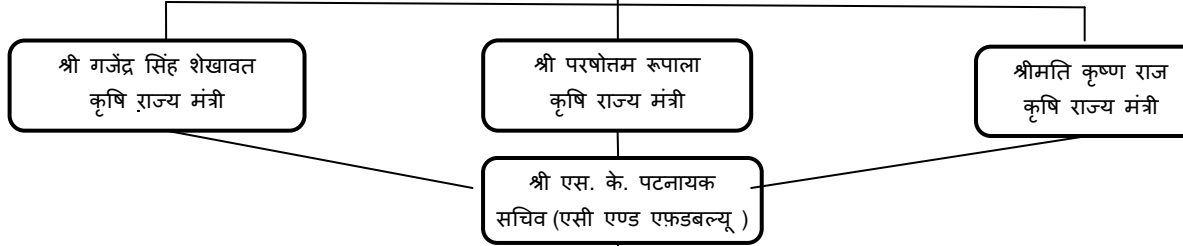


कृषि, सहकारिता एवं किसान कल्याण विभाग

संगठनात्मक चार्ट

05.09.2017 की स्थिति के अनुसार

श्री राधा मोहन सिंह
कृषि एवं किसान कल्याण मंत्री



मि० सं० 25-01/2017-ओएंडएम/पीजी

* अतिरिक्त प्रभार मिस. सुधा पी राव, प्रधान सलाहकार को दिया गया है।